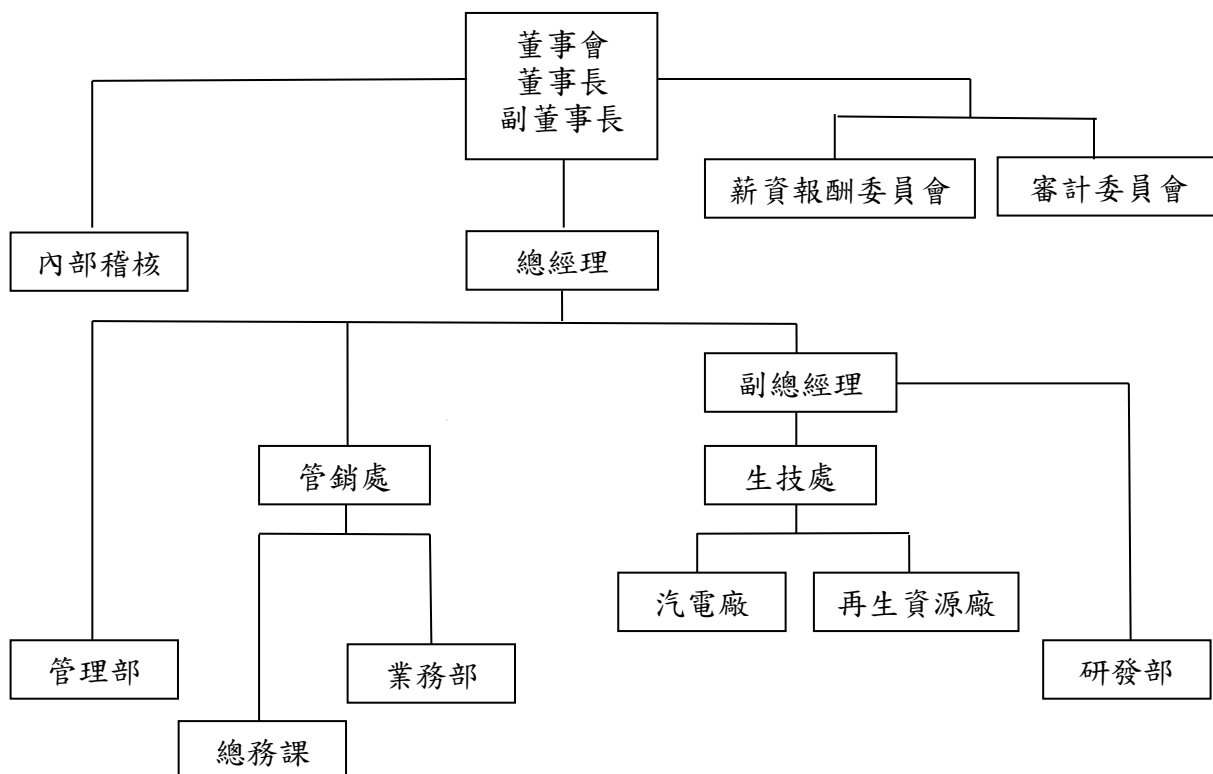


公司治理架構



董事會成員名單

姓名	職稱	主要學經歷	兼任本公司職務
鄭天德	董事長	國立交通大學經營管理研究所碩士、 博士 台電公司發電處處長 台電公司專業總工程師 經濟部次長室祕書	董事長
鄭人銘	董事	美國 Northeastern 企管系 正隆公司董事長	無
張世陽	董事	省立新竹高級工業職校 正隆公司副總經理	總經理
許世陽	董事	台灣科技大學電機工程系 台灣汽電企劃及轉投資管理部經理 星能電力(股)公司 董事 國光電力(股)公司 董事	無

李光裕	獨立董事	中興大學森林學系 正隆公司工紙產銷主管	審計委員 薪酬委員
李志良	獨立董事	東吳大學化學系 正隆平陽造紙公司總經理	審計委員 薪酬委員
黃永鎮	獨立董事	元智大學社會暨政策科學學系碩士 立法委員國會助理 馨安長照社團法人董事長 桃園市工商發展投資策進會副總幹事 桃園市中小企業服務中心副主任	審計委員 薪酬委員